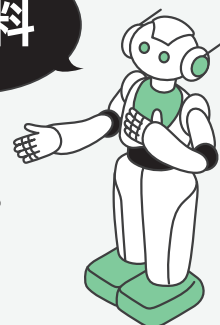


介護事業所の皆様へ

介護ロボットの試用貸出 を行います

無料



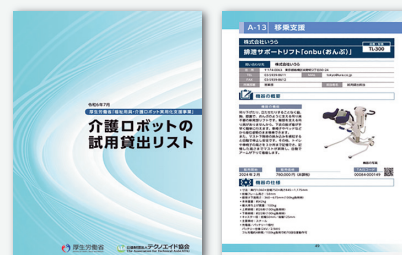
事業所の課題に合った
介護ロボット選びにお困りではありませんか？

貸出期間

原則 2 週間

対象機器

厚生労働省が作成する「介護ロボットの
試用貸出リスト」掲載機器約80製品の
試用貸出が可能です。



1

相談窓口へ
ご相談・お問合せ



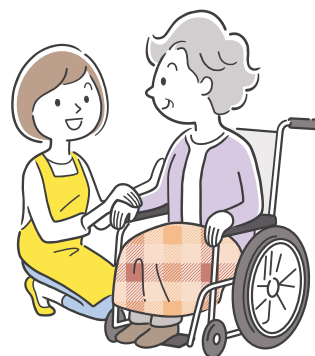
2

「介護ロボットの
試用貸出リスト」から
選定・申し込み



3

貸出企業との
日程調整・試用貸出開始



ご相談・お問い合わせは、あおもり介護生産性向上相談センターまで



あおもり
介護生産性向上相談センター

社会福祉法人青森県社会福祉協議会

あおもり介護生産性向上相談センター

TEL **017-777-0012**

受付時間 9:00~17:00
土日祝・年末年始を除く

